

FORMACIÓN CONTINUADA

WEBSEMINAR

DR. D. JUAN ZUFÍA

“SOLUCIONES CLÍNICAS A LOS GRANDES FRACASOS EN IMPLANTES DEL SECTOR ANTERIOR”

Se puede visualizar del 6 de mayo al 6 de junio

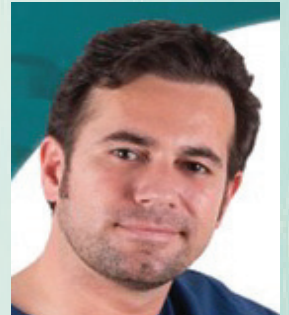
Duración 90 min

25 Plazas limitadas

CURRICULUM:

DR. D. JUAN ZUFÍA

- Licenciado en Odontología por la Universidad Complutense de Madrid, 2001.
- Profesor colaborador del Máster de Cirugía, Periodoncia e Implantología de la Universidad Alfonso X El Sabio de Madrid
- Director de Instituto CEI de Implantología Dental de Madrid.
- Práctica privada en Madrid dedicada a la Odontología General, Estética, Periodoncia, Cirugía y Rehabilitación Oral.
- Ponente internacional.
- Autor de varias publicaciones.



CONTENIDOS

Actualmente, nos encontramos en la práctica diaria con complicaciones estéticas, biológicas y mecánicas derivadas del tratamiento implantológico en el sector anterior. En la ponencia se describirán las diferentes situaciones tipo y se abordarán diversos enfoques clínicos que deberemos tener en cuenta para poder solucionar estos problemas que preocupan tanto a pacientes y profesionales. Dichos enfoques o estrategias terapéuticas engloban técnicas quirúrgicas de regeneración de tejidos, técnicas implantológicas y procedimientos prostodóncicos que habremos de combinar para obtener éxito en la resolución de problemas.

OBJETIVOS

Entre los objetivos que persigue este Webseminar destacan los siguientes:

- Aprender a evaluar correctamente las complicaciones derivadas del tratamiento Implantológico en el sector anterior para elaborar un diagnóstico.
- Conocer las diferentes estrategias terapéuticas que podemos emplear para resolver estos problemas.

Colegiados de Santa Cruz de Tenerife: Inscripción gratuita

La inscripción se realiza en dos pasos:

- 1º Solicitud a través de **la web del Colegio www.dentef.es**, Menú: Comisión Científica.
- 2º Posteriormente recibirá **un correo electrónico** con un **código-Beca** y un **enlace** a otra página web dónde tendrá que formalizar la inscripción.

El código recibido es personal y sólo permite una inscripción.